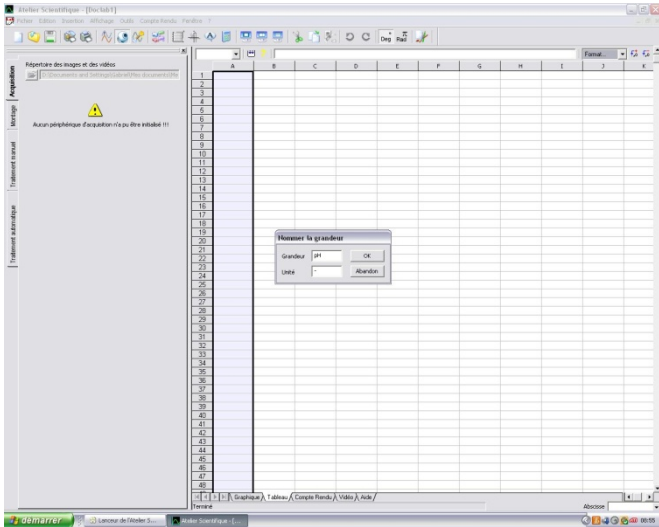
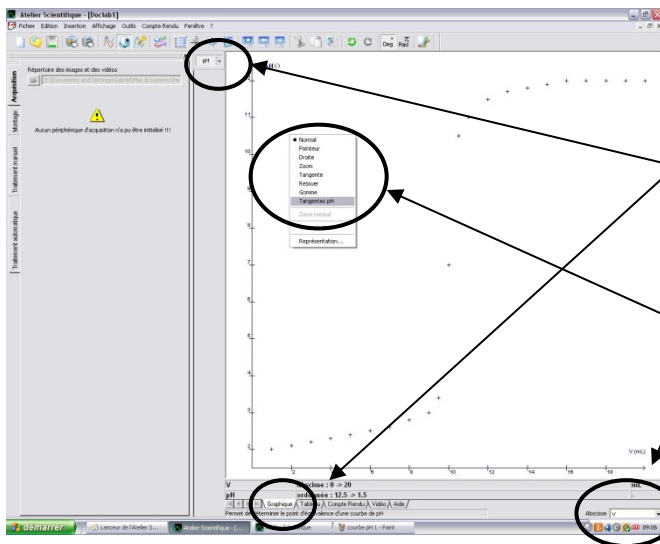


Fiche méthode de suivi de dosage pH métrique

Suivi pH-métrique : Tracé des tangentes



1°) définir les colonnes en précisant grandeur et unité

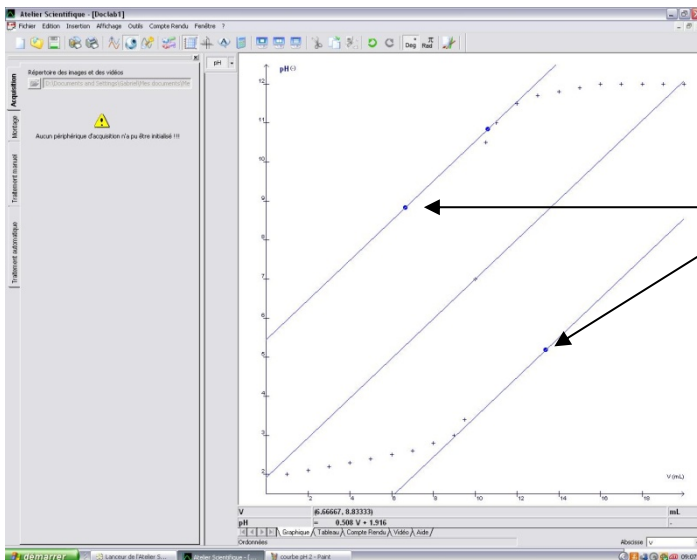


2°) passer sur l'icône graphique.

3°) Sélectionner les grandeurs en abscisse et en ordonnées.

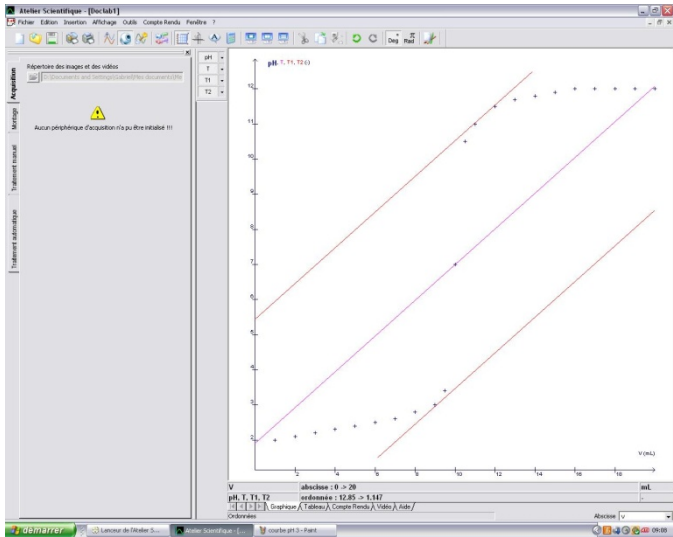
4) Lisser la courbe

5°) Avec le clic droit, sélectionner tangente pH dans le menu.



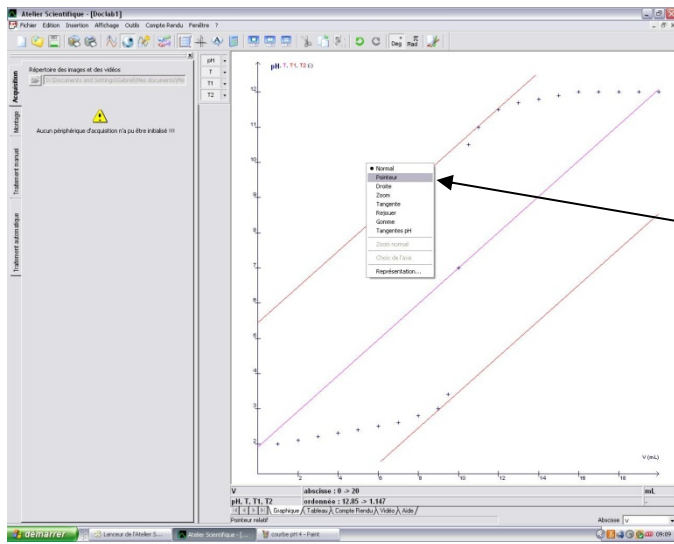
6°) trois droites parallèles apparaissent.

Les placer correctement (méthode des tangentes) à l'aide de la souris en actionnant les points



7°) appuyer sur ctrl + entrée pour conserver les trois droites.

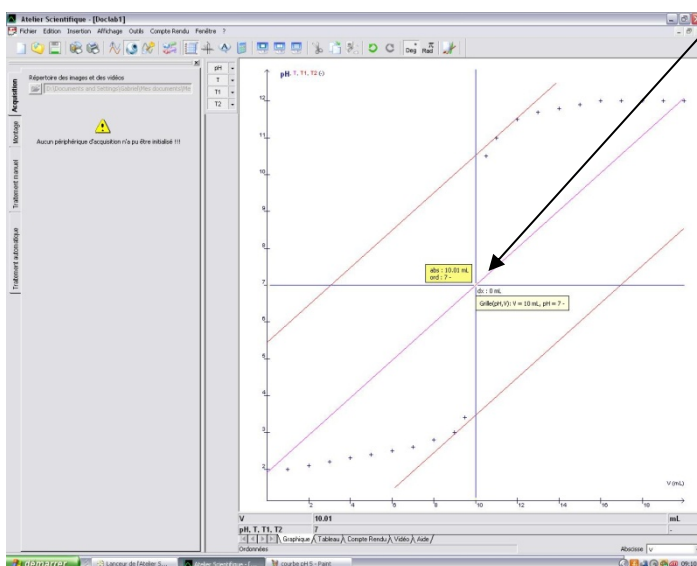
Elles deviennent roses et les points d'ajustement disparaissent.



8°) Clic droit.

- Sélectionner pointeur dans le menu.

- Placer le curseur correctement afin de trouver les coordonnées du point de la courbe qui se situe à l'équivalence.



- Appuyer sur entrée pour conserver les coordonnées du point